


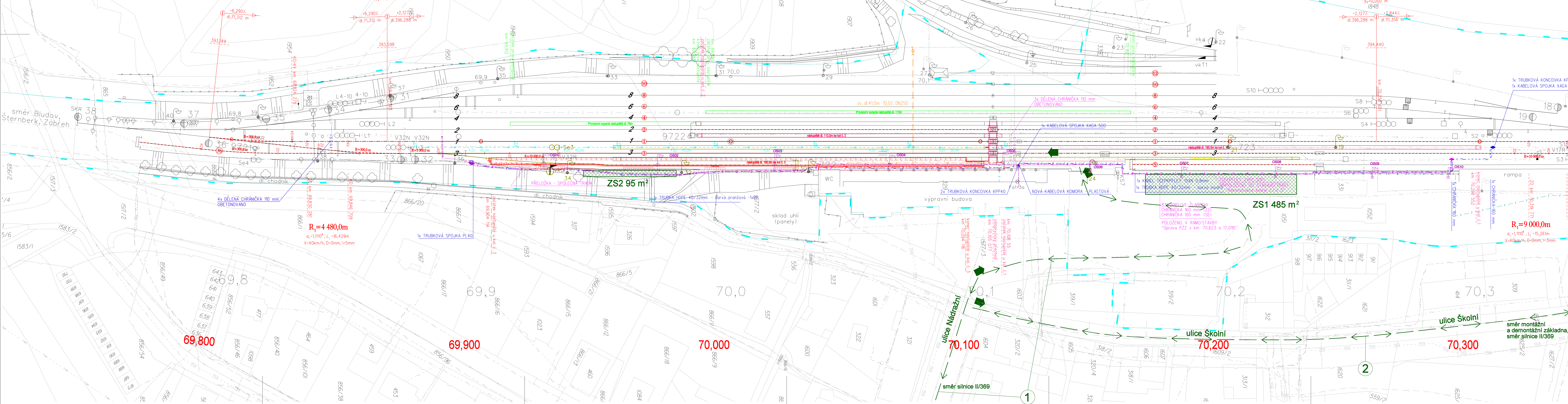


**Situace zařízení staveniště
1:500**

žst. Hanušovice

Legenda:

-  Přístup na staveniště
-  Přístupová cesta
-  Plocha zařízení staveniště



			ČÍSLO SOUPRAVY:
		PO PŘÍPOMÍNKOVÉM ŘÍZENÍ	
REVIZE Č.	DATUM	ZMĚNA	

MCO MORAVIA CONSULT Olomouc a.s.
LEGIONÁŘSKÁ 8, 772 00 Olomouc

tel.: +420 585 570 444
fax: +420 585 570 412
e-mail: moravia@moravia.cz
<http://www.moravia.cz>

OBJEDNATEL	 Správa železniční dopravní cesty		Správa železniční dopravní cesty, státní organizace	
HLAVNÍ INŽENÝR PROJEKTU	ING. PETR JEMELKA		ŘEDITEL, MORAVIA CONSULT Olomouc s. r. o.	ING. VACLAV KLACIOTCHÍVL
ODPOVĚDNÝ PROJ. OBJ. PS	NAVRHL. VYPRACOVAL		KONTROLOVAL	
ING. PETR ČECH	ING. PETR ČECH		ING. PETR JEMELKA	
KRAJ: OLOMOUCKÝ	POVĚŘENÝ OÚ: HANUŠOVICE		OBEC:	HANUŠOVICE
"Rekonstrukce koleje č. 1 a 3 v žst. Hanušovice" F. Zásady organizace výstavby			ZAK. ČÍSLO MCO	12 - 030 - 231-PS
			ÚČEL	PROJEKT STAVBY
			DATUM	ŘÍJEN 2012
			FORMÁT	14 x A4
			MĚŘÍTKO	-
Situace zařízení staveniště			ČÁST	F.2
			POŘ.Č.	-